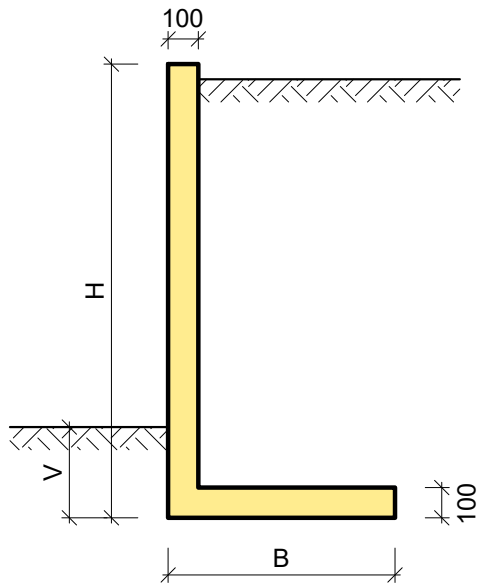


TYPY OPĚRNÝCH ZDÍ

Opěrná zed' A

H = 500-1500 mm



TYPY OPĚRNÝCH ZDÍ

TYP	H (mm)	B (mm)	V (mm)	m (t)
A	500	400	200	0,21
	750	400	350	0,27
	750	600	350	0,33
	1000	400	500	0,34
	1000	600	500	0,39
	1000	800	500	0,44
	1250	600	500	0,46
	1250	800	500	0,51
	1250	1000	500	0,56
	1500	600	500	0,52
	1500	800	500	0,57
	1500	1000	500	0,62
1500	1200	500	0,68	

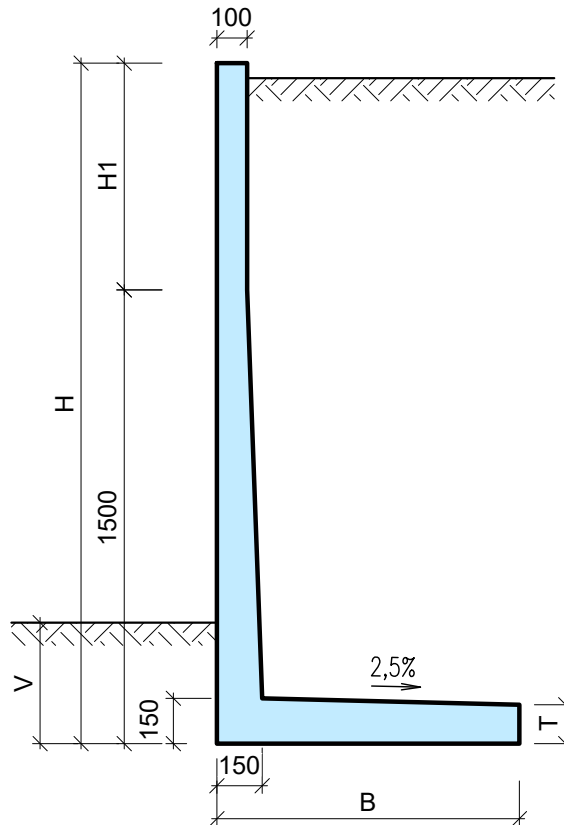
PRVKY POUŽITÉ V MODELOVÝCH
NÁVRHOVÝCH SITUACÍCH

B \ H	400	600	800	1000	1200
500	*				
750	*	*			
1000	*	*	*		
1250		*	*	*	
1500		*	*		*

TYPY OPĚRNÝCH ZDÍ

Opěrná zeď B

H = 1750-2250 mm



TYPY OPĚRNÝCH ZDÍ

TYP	H (mm)	B (mm)	H1 (mm)	T (mm)	V (mm)	m (t)
B	1750	750	250	135	500	0,78
	1750	950	250	130	500	0,85
	1750	1150	250	125	500	0,92
	1750	1350	250	120	500	0,98
	2000	750	500	135	500	0,85
	2000	950	500	130	500	0,92
	2000	1150	500	125	500	0,98
	2000	1350	500	120	500	1,05
	2000	1550	500	115	500	1,11
	2250	950	750	130	500	0,98
	2250	1150	750	125	500	1,05
	2250	1350	750	120	500	1,11
	2250	1550	750	115	500	1,17
	2250	1750	750	110	500	1,23
	2500	1150	1000	125	500	1,11
	2500	1350	1000	120	500	1,18
	2500	1550	1000	115	500	1,24
	2500	1750	1000	110	500	1,30

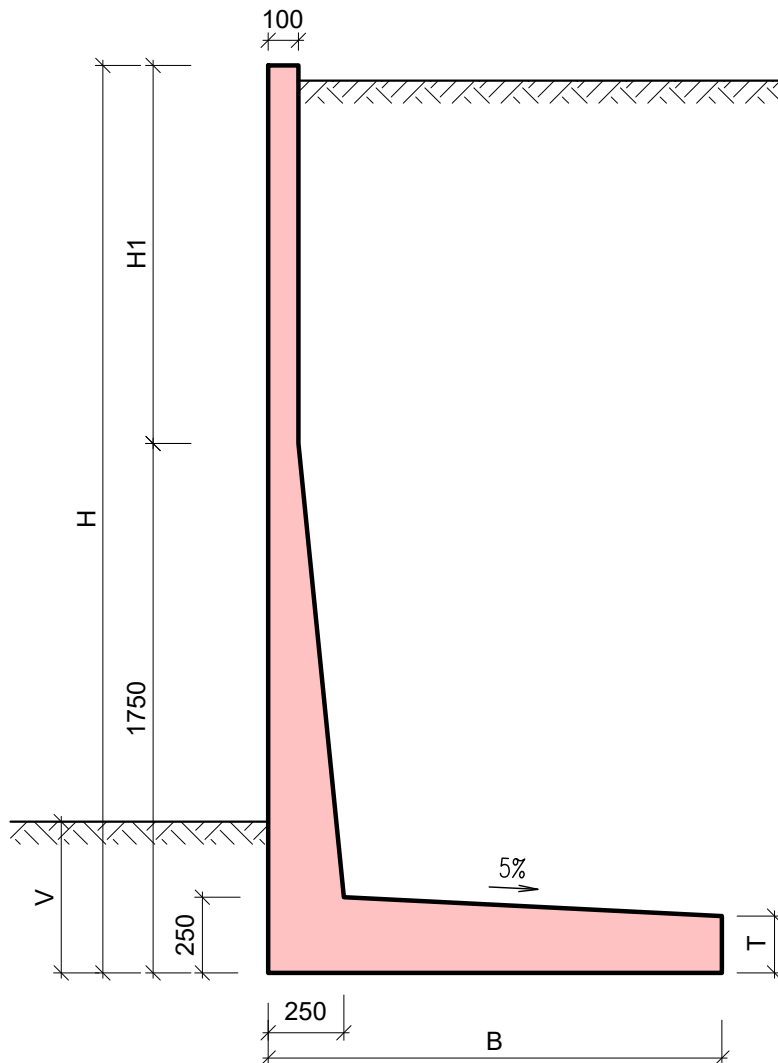
PRVKY POUŽITÉ V MODELOVÝCH
NÁVRHOVÝCH SITUACÍCH

B \ H	750	950	1150	1350	1550	1750
1750	*	*		*		
2000	*	*	*	*	*	
2250		*	*	*	*	*
2500			*		*	*

TYPY OPĚRNÝCH ZDÍ

Opěrná zed' C

H = 2500-3000 mm



TYPY OPĚRNÝCH ZDÍ

TYP	H (mm)	B (mm)	H1 (mm)	T (mm)	V (mm)	m (t)
C	2750	1050	1000	210	500	1,58
	2750	1250	1000	200	500	1,69
	2750	1450	1000	190	500	1,79
	2750	1650	1000	180	500	1,89
	2750	1850	1000	170	500	1,98
	3000	1250	1250	200	500	1,76
	3000	1450	1250	190	500	1,86
	3000	1650	1250	180	500	1,95
	3000	1850	1250	170	500	2,04
	3000	2050	1250	160	500	2,13
	3250	1450	1500	190	500	1,92
	3250	1650	1500	180	500	2,02
	3250	1850	1500	170	500	2,11
	3250	2050	1500	160	500	2,19
3250	2250	1500	150	500	2,28	

PRVKY POUŽITÉ V MODELOVÝCH NÁVRHOVÝCH SITUACÍCH

B \ H	1050	1250	1450	1650	1850	2050	2250
2750	*	*	*	*	*		
3000		*	*	*	*	*	
3250			*	*	*		*